



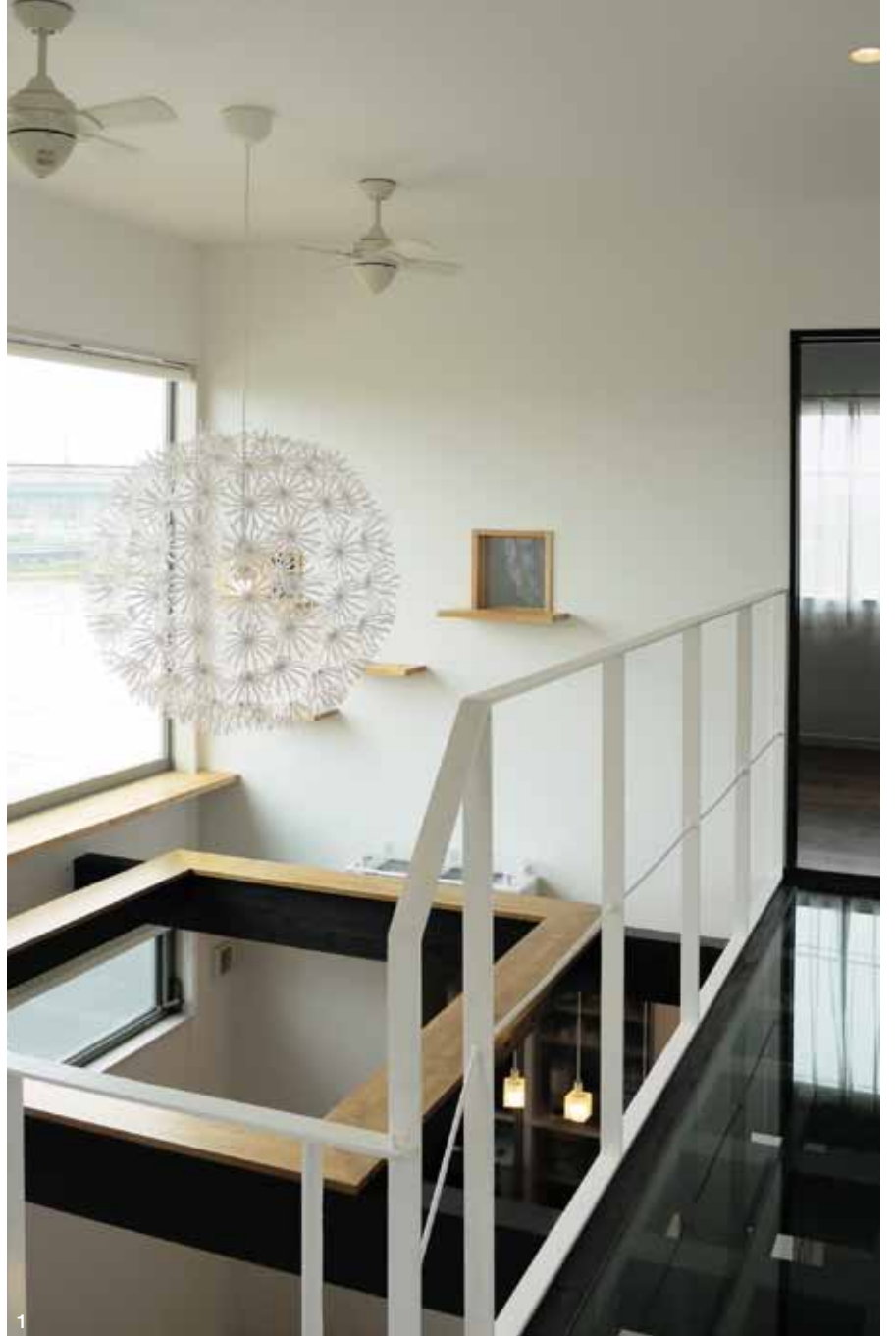
2



4



3



1

1. オープンな空間に我が家のシンボルともいえるお気に入りの照明。開放感を出しながらも外からの視線やプライバシーを守るよう窓の位置を考えた設計 2. 一番気持ちいい場所にあるキャットウォークはパパとママの想いがいっぱい 3. ブラックチェリーのフローリングにFさんコーディネートのは木の豊かな空間を演出 4. リズミカルに設けたキャットステップ 5. 柱には「サイザル麻」を巻いて爪が磨げるように 6. 「お家時間をすごく楽しんでいます」 7. 木の素材感を感じるシンプル空間 8. 猫たちと暮らす細やかな工夫がいっぱいのお家



6



5

猫と暮らすオープンで居心地のいい住まい



8



7

まきび住建

Report **27**

会社ページは101p

【岡山市 Fさん邸】

家族構成 / 夫婦

土地面積 / 156.85㎡ (47.45坪)

延床面積 / 109.30㎡ (33.07坪)

建物工法 / 木造軸組工法

有限会社 まきび住建

岡山市南区浦安本町 89-9

TEL.086-264-3133

URL:<http://www.makibi.co.jp>

物件情報は147p

見学会情報は2p

会社情報は117p

見学会・イベント情報

6/15(土) 16(日)

10:00~16:00 **要予約**

見て聞いて感じよう!

「ソライエ」オープンハウス

■ 内容…スキップフロアと「ナナメ」を利用した余剰空間で、視覚的な広がりを出す家

■ 場所…岡山市南区浦安南町 495-171



猫 はペットじゃなく「家族」と家づくりに対して想いを話してくれたFさん。時間をかけて考え抜いたプランは猫ちゃんとの暮らしが中心の空間。ストレスがたまらないような窓の位置に合わせキャットウォークを設け、外の景色を楽しめる工夫や可愛い肉球が見えるよう廊下はスケルトンに。トイレや外からの出入口など工夫やお洒落なこだわりがいっぱい。空間デザインもこだわり、シンボルの照明を夜は外から見るとインテリアショップのような雰囲気。